

# À LA RENCONTRE DES STRUCTURES OCCUPANTES DES LIEUX PORTÉS PAR PLATEAU URBAIN

DE QUELS LIEUX PARLE-T-ON ?

442 RÉPONSES COLLECTÉES ENTRE JANVIER ET MARS 2025



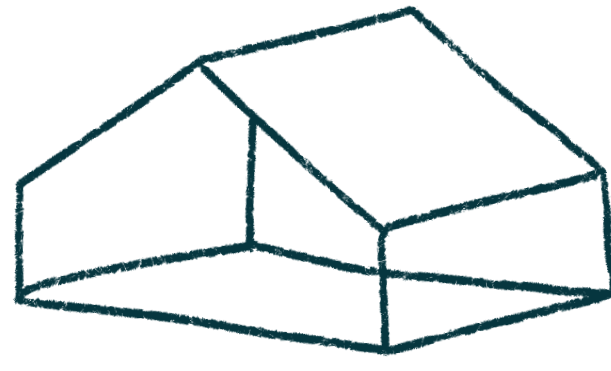
## QUI SONT LES OCCUPANT-ES ?

34% DES RÉPONDANT-ES SONT DANS L'ESS

Trois profils principaux d'occupant-es émergent, avec des usages distincts des espaces. Les critères de sélection reposent sur :

- leur besoin en local (impossibilité d'accéder à l'immobilier classique)
- leur activité (en fonction des possibilités d'usage des espaces)
- la diversité et la compatibilité globale des occupant-es
- la volonté de contribuer à une démarche collective entre occupant-es

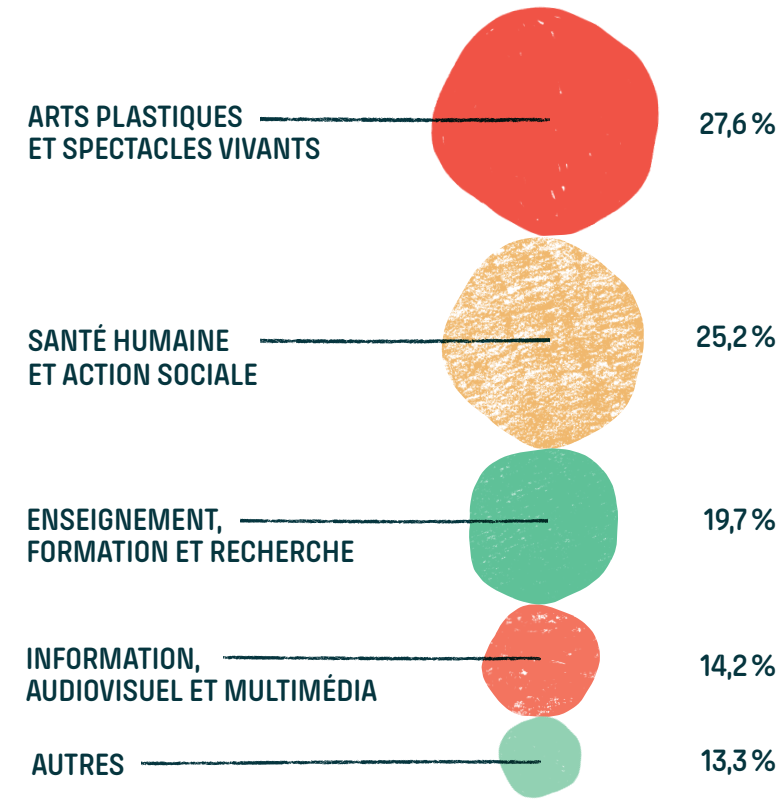
127 RÉPONDANT-ES  
ASSOCIATIONS, FONDATIONS



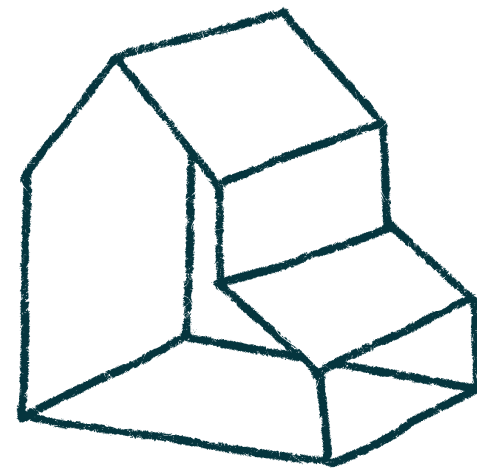
42% DES M2 OCCUPÉS  
dont 10% sont en colocation

5,3 ANS D'ÂGE MÉDIAN de la structure occupante à l'arrivée à Plateau Urbain

47 SOCIÉTAIRES\*



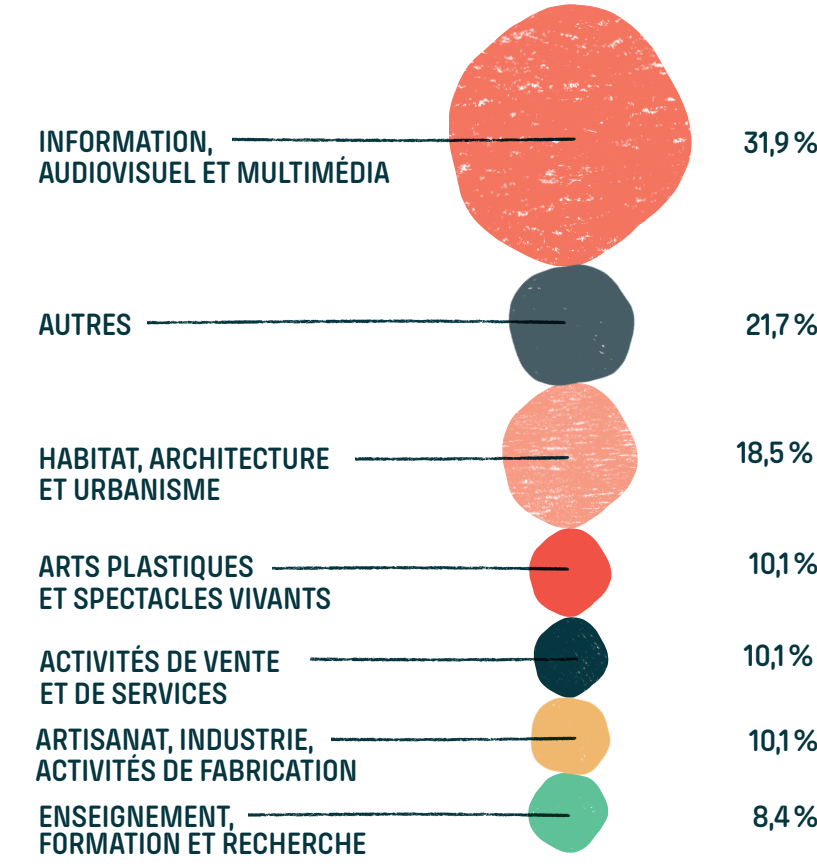
119 RÉPONDANT-ES  
ESS ET ENTREPRISES



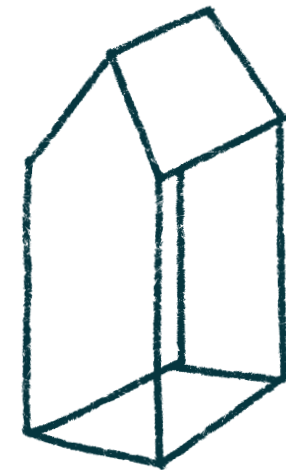
35% DES M2 OCCUPÉS  
dont 14% sont en colocation

2,9 ANS D'ÂGE MÉDIAN de la structure occupante à l'arrivée à Plateau Urbain

57 SOCIÉTAIRES\*



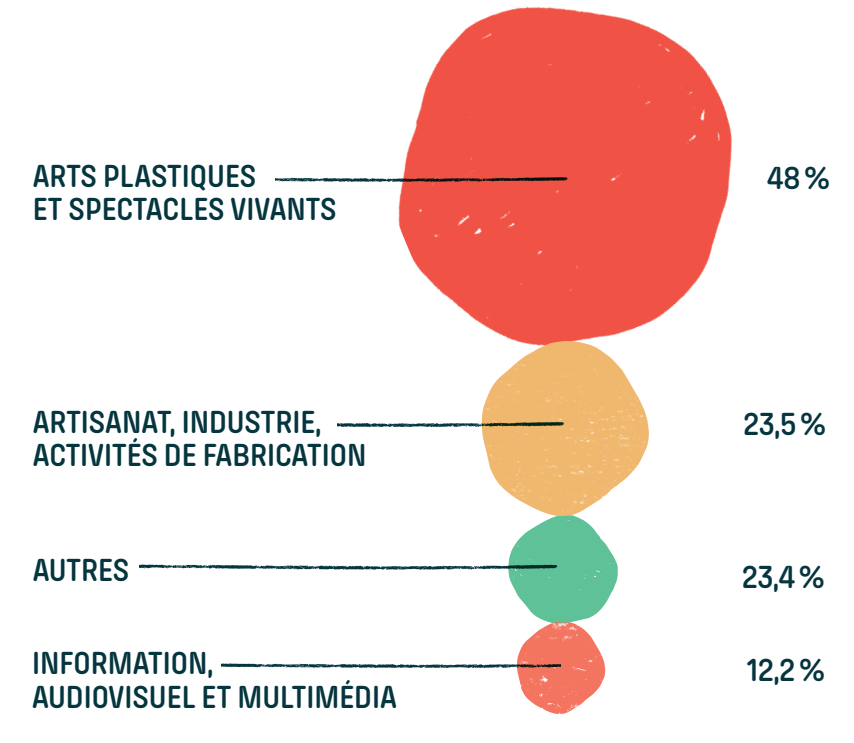
196 RÉPONDANT-ES  
STRUCTURES UNIPERSONNELLES  
Artistes, indépendants, professions libérales, micro-entreprises



23% DES M2 OCCUPÉS  
dont 33% sont en colocation

4,5 ANS D'ÂGE MÉDIAN de la structure occupante à l'arrivée à Plateau Urbain

88 SOCIÉTAIRES\*



\*Nombre de sociétaires par profil en octobre 2025

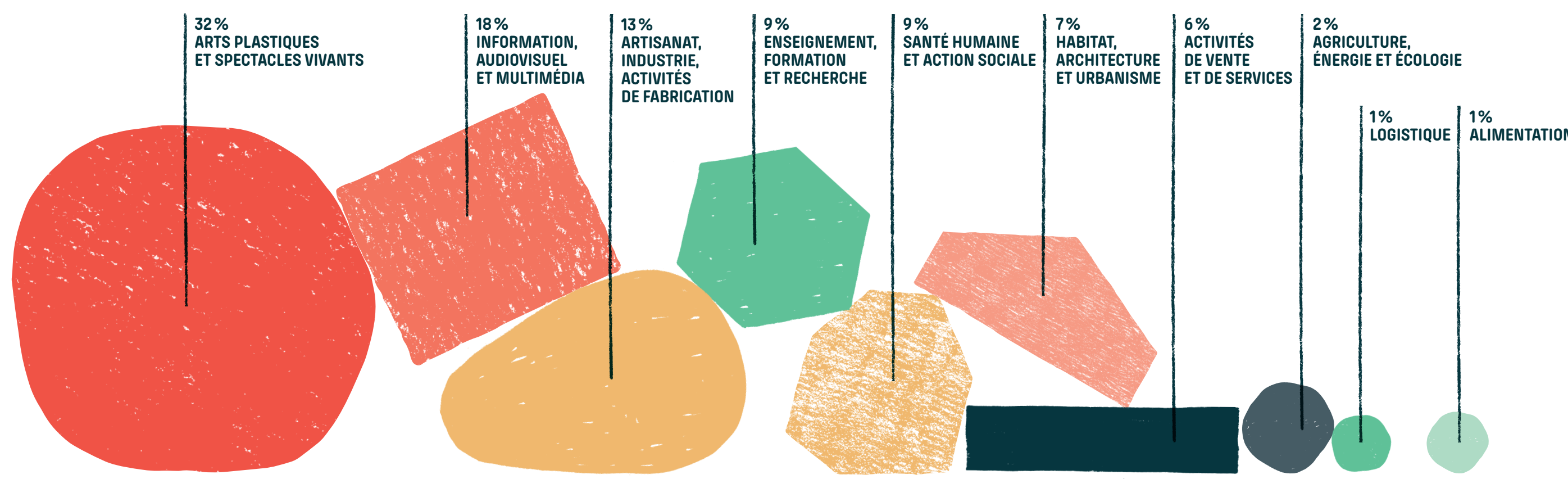
## MOTIVATIONS POUR S'INSTALLER SUR LE SITE :

% des répondant-es ayant choisi cette réponse



## SECTEURS D'ACTIVITÉ DES STRUCTURES OCCUPANTES :

40,3% des répondant-es ont un 2ème secteur d'activité



## COMMENT S'IMPLIQUENT LES OCCUPANT-ES DANS LA VIE COLLECTIVE DU LIEU ?

Les tiers lieux ouverts par la coopérative ont vocation à être des lieux de rencontre, de coopération et de vie, portés par l'ensemble de la communauté des occupant-es, et animés par l'équipe Plateau Urbain.

3/5 DE NOTE MOYENNE

d'auto-évaluation de leur engagement collectif

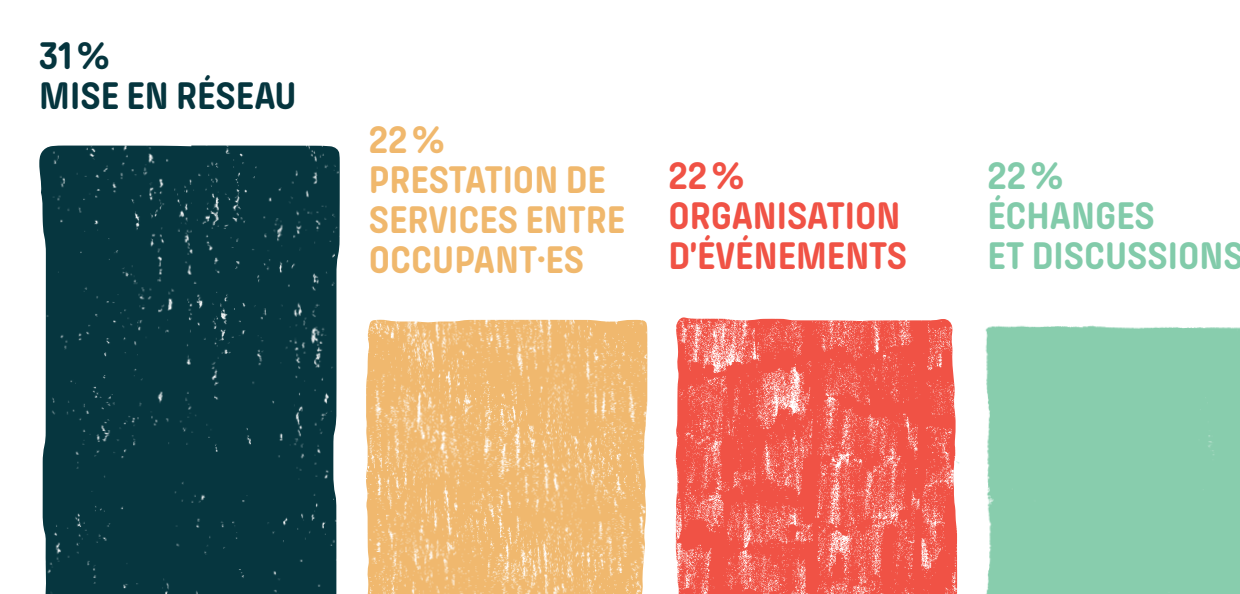
Top 4 des modalités de participation au projet collectif :



55% DES RÉPONDANT-ES

ont développé des partenariats/reliations de travail professionnelles avec d'autres occupant-es

Top 4 des réponses :



## COMMENT SONT UTILISÉS LES MÈTRES CARRÉS ?

PLATEAU URBAIN RÉPOND À UNE DEMANDE DE PETITES SURFACES : 70% DES RÉPONDANT-ES OCCUPENT DES SURFACES INFÉRIEURES À 30 M<sup>2</sup>,

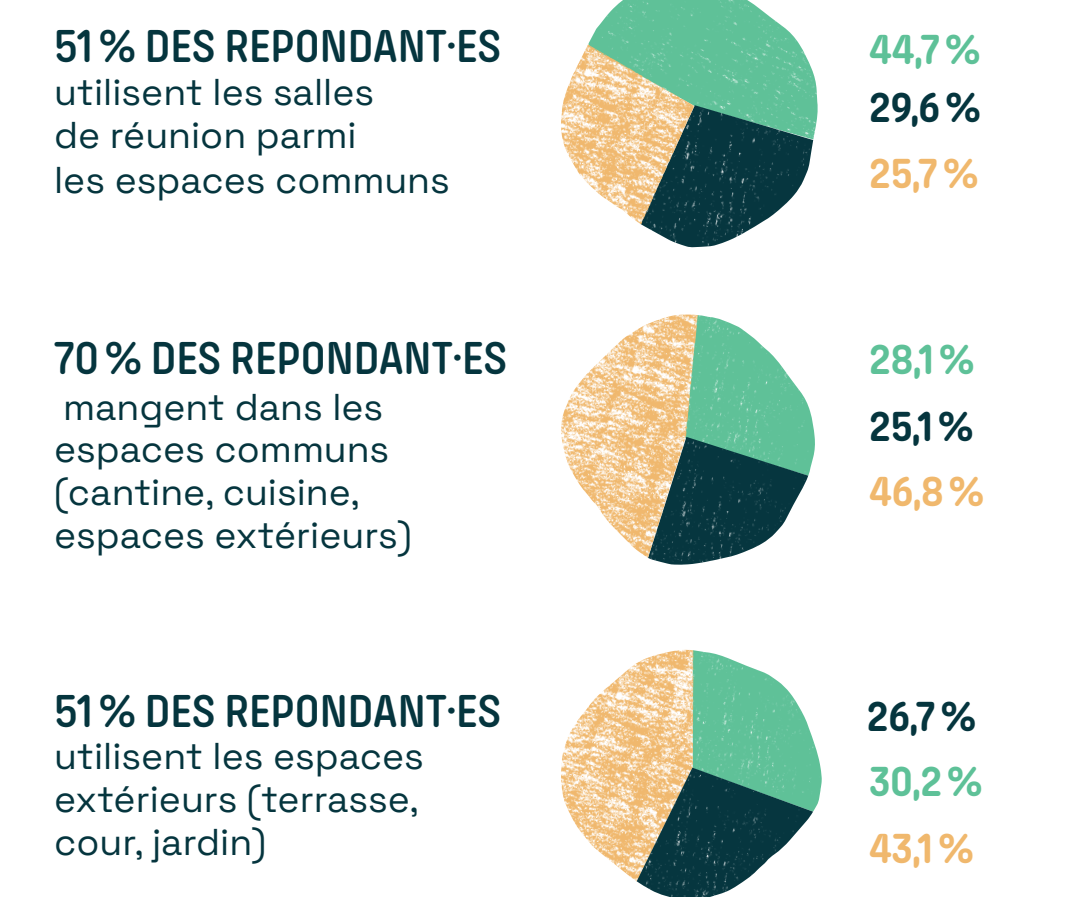
40% occupent des surfaces inférieures à 15 m<sup>2</sup>. Cela s'explique par le fait que 90% des structures occupantes ont moins de 10 salarié-es. Seulement 17% des surfaces sont occupées en colocation. Pour 96% des répondant-es ce sont leurs locaux principaux.

- ASSOCIATIONS, FONDATIONS
- STRUCTURES UNI PERSONNELLES
- ESS ET ENTREPRISES
- ESPACES COMMUNS

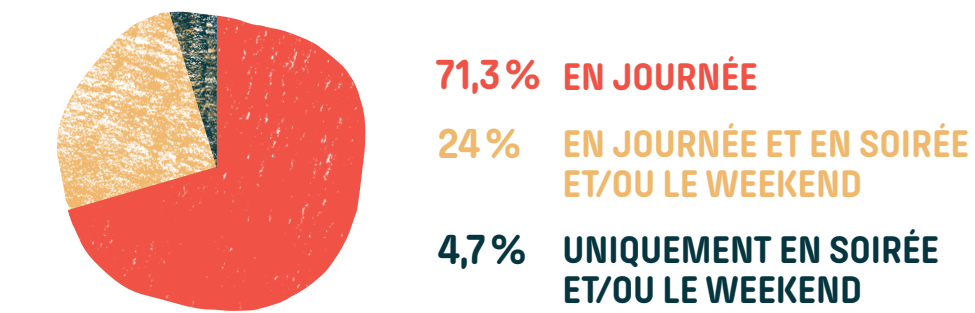
Plateau Urbain réserve 40% de ses mètres carrés aux espaces communs (espaces de restauration et de convivialité, de réunion, couloirs, toilettes), contre 30% dans l'immobilier classique. 97% des répondant-es disent les utiliser, comme détaillé ci-dessous.

## QUI UTILISENT LES ESPACES COMMUNS ?

RÉPARTITION ENTRE LES DIFFÉRENTES STRUCTURES :



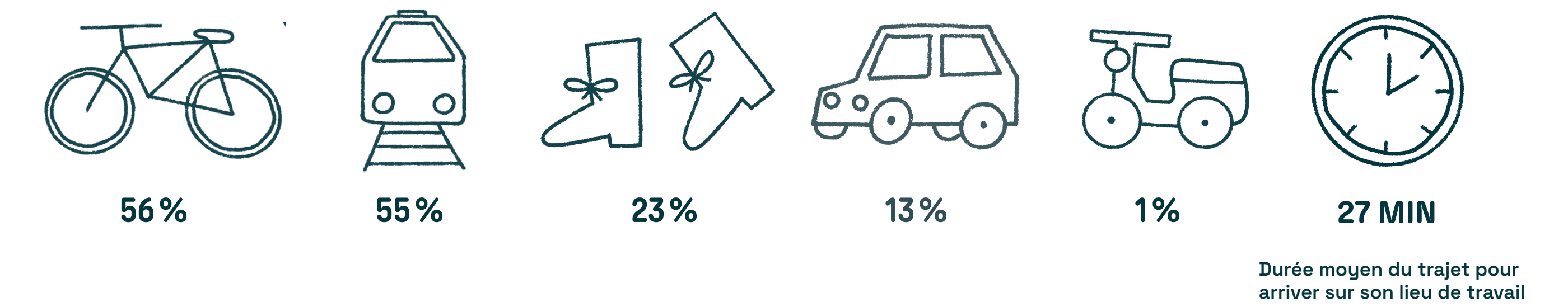
## QUAND SONT UTILISÉS LES ESPACES DE TRAVAIL ?



## COMMENT LES OCCUPANT-ES SE RENDENT SUR LEUR LIEU DE TRAVAIL ?

LES MODALITÉS DOUCES SONT MAJORITAIREMENT UTILISÉES :

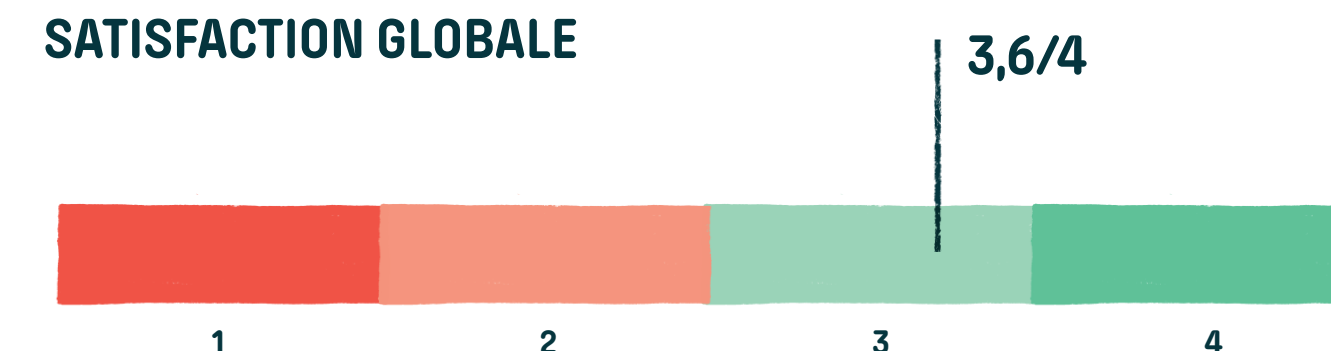
% des répondant-es ayant choisi cette réponse



39% des répondant-es varient leurs modes de transport.

## QUEL IMPACT DE L'OCCUPATION SUR LES STRUCTURES OCCUPANTES ?

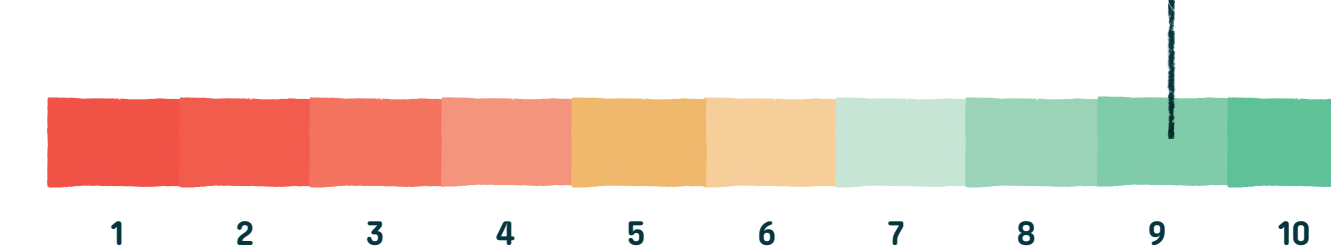
SATISFACTION GLOBALE



85% DES RÉPONDANT-ES JUGENT L'IMPACT ÉCONOMIQUE DE PLATEAU URBAIN SUR LEUR STRUCTURE ESSENTIEL OU POSITIF

Les réponses à cette question étaient définies comme suit :  
Essentiel : la pérennité de la structure a été assurée par sa présence sur ce site.  
Positif : la structure a bénéficié de sa présence sur ce site.  
Neutre : la structure n'a ni bénéficié ni pâti de sa présence sur ce site.  
Négatif : la structure a rencontré des problèmes issus de sa présence sur ce site.

PROBABILITÉ DE RECOMMANDER PLATEAU URBAIN



POUR QUELLES RAISONS ?

- N°1 BIEN-ÊTRE AU TRAVAIL (59%)
- N°2 COÛTS DE FONCTIONNEMENT (44%)
- N°3 MISE EN RÉSEAU (34%)