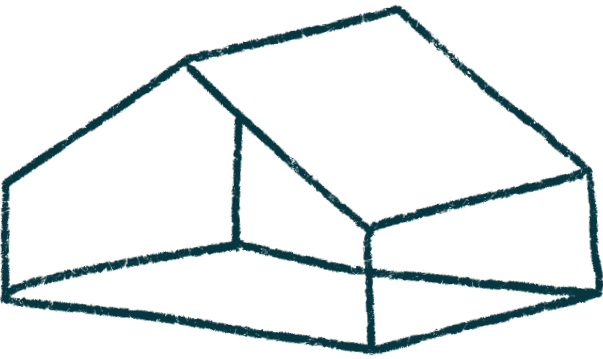


À LA RENCONTRE DES STRUCTURES OCCUPANTES DES LIEUX PORTÉS PAR PLATEAU URBAIN

KUI SONT LES OCCUPANT-ES ?

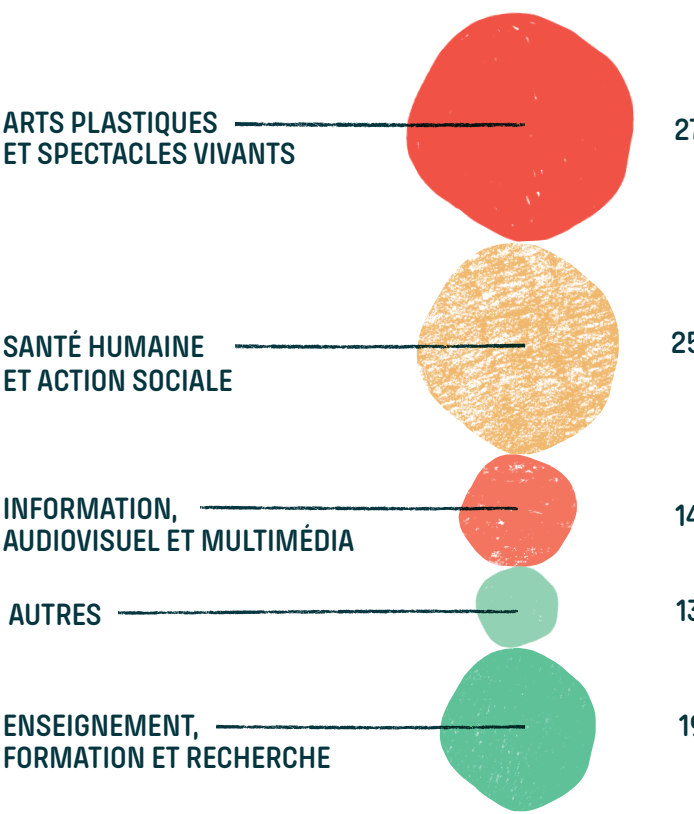
127 RÉPONDANT-ES
STRUCTURES NON LUCRATIVES
Associations, fondations



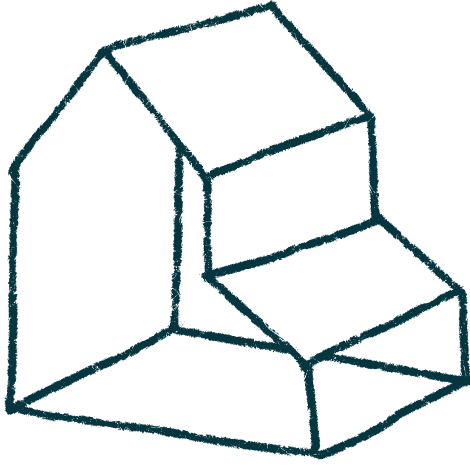
42 % DES M2 OCCUPÉS
dont 10% sont en colocation

5,3 ANS D'ÂGE MÉDIAN de la structure occupante à l'arrivée à Plateau Urbain

47 SOCIÉTAIRES*



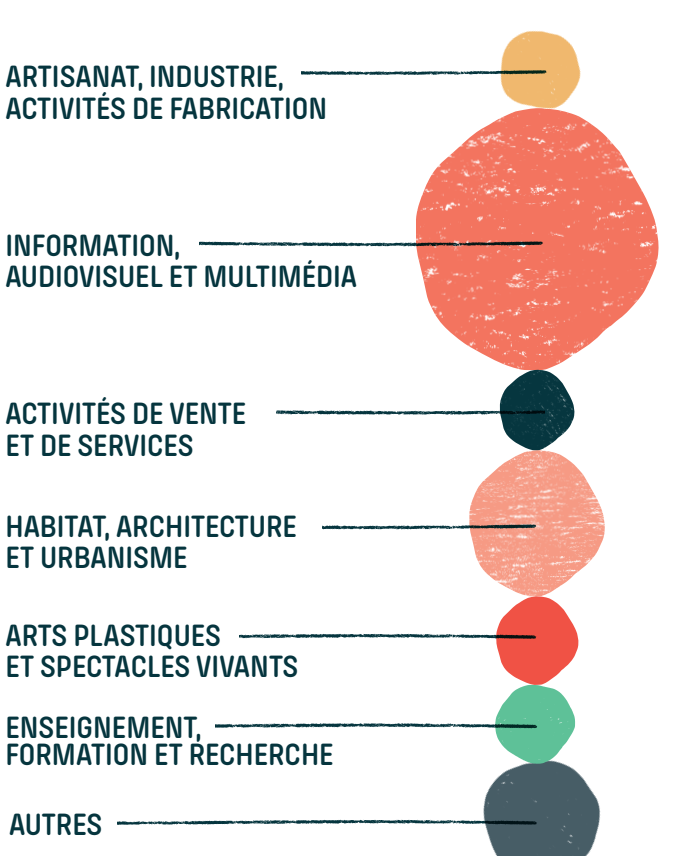
119 RÉPONDANT-ES
STRUCTURES LUCRATIVES
Entreprises (y compris ESS)



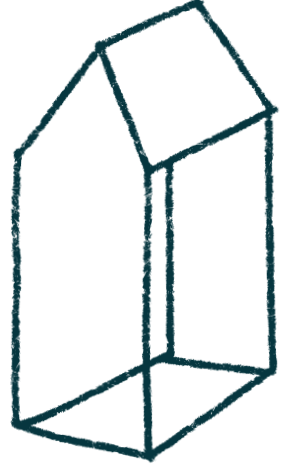
35 % DES M2 OCCUPÉS
dont 14% sont en colocation

2, 9 ANS D'ÂGE MÉDIAN de la structure occupante à l'arrivée à Plateau Urbain

57 SOCIÉTAIRES*



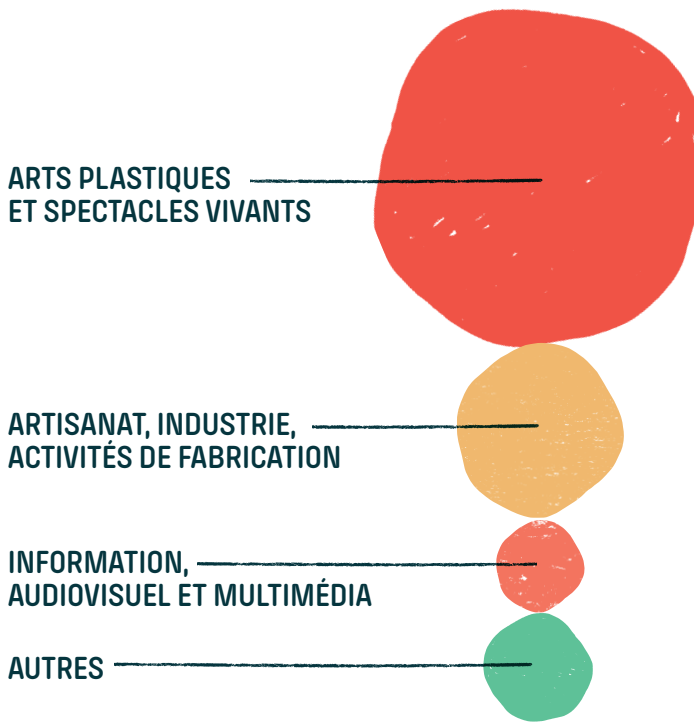
196 RÉPONDANT-ES
STRUCTURES UNIPERSONNELLES
Artistes, indépendants, professions libérales, micro-entreprises



23 % DES M2 OCCUPÉS
dont 33% sont en colocation

4,5 ANS D'ÂGE MÉDIAN de la structure occupante à l'arrivée à Plateau Urbain

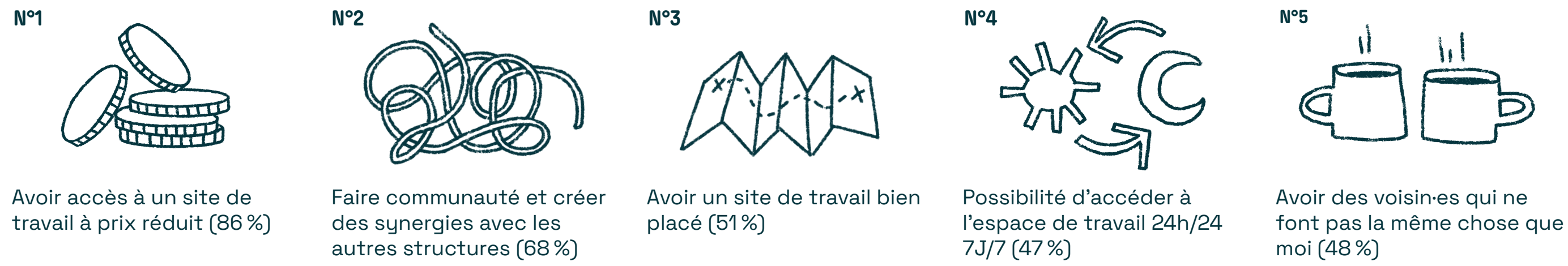
88 SOCIÉTAIRES*



*Nombre de sociétaires par profil en octobre 2025

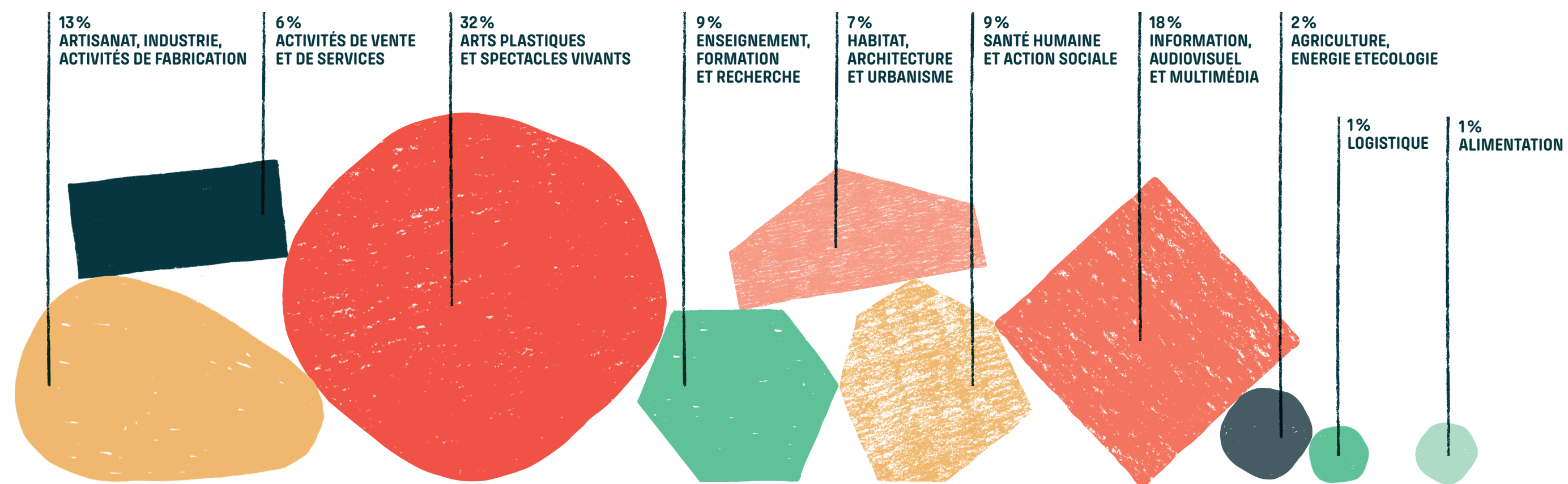
MOTIVATIONS POUR S'INSTALLER SUR LE SITE :

% des répondant-es ayant choisi cette réponse



SECTEURS D'ACTIVITÉ DES STRUCTURES OCCUPANTES :

40,3 % des répondant-es ont un 2ème secteur d'activité



COMMENT S'IMPLIQUENT LES OCCUPANT-ES DANS LA VIE COLLECTIVE DU LIEU ?

Les tiers lieux ouverts par la coopérative ont vocation à être des lieux de rencontre, de coopération et de vie, portés par l'ensemble de la communauté des occupant-es, et animés par l'équipe Plateau Urbain.

3/5 DE NOTE MOYENNE

d'auto-évaluation de leur engagement collectif

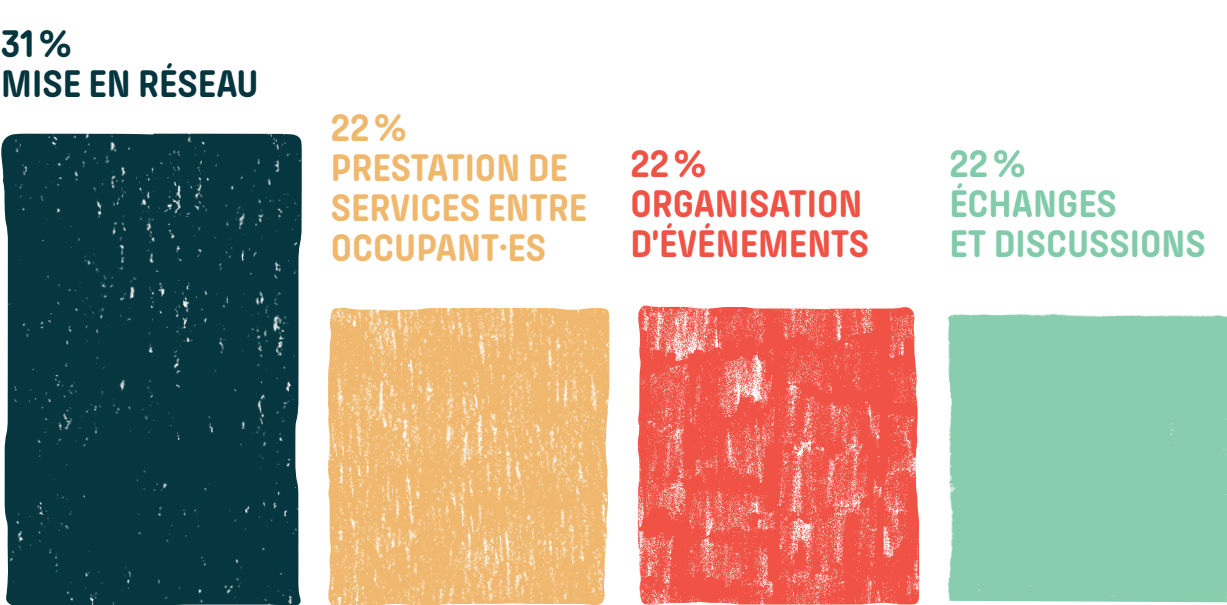
Top 4 des modalités de participation au projet collectif :



55% DES RÉPONDANT-ES

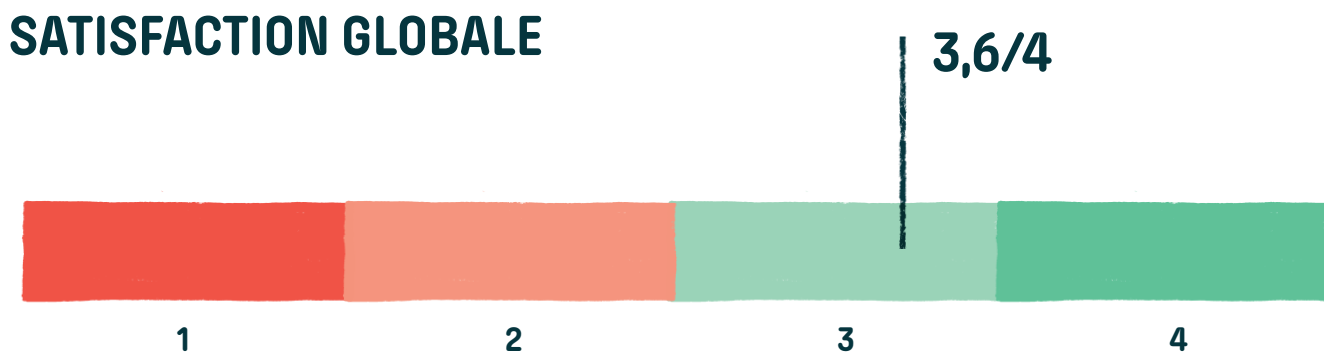
ont développé des partenariats/relations de travail professionnelles avec d'autres occupant-es

Top 4 des réponses :

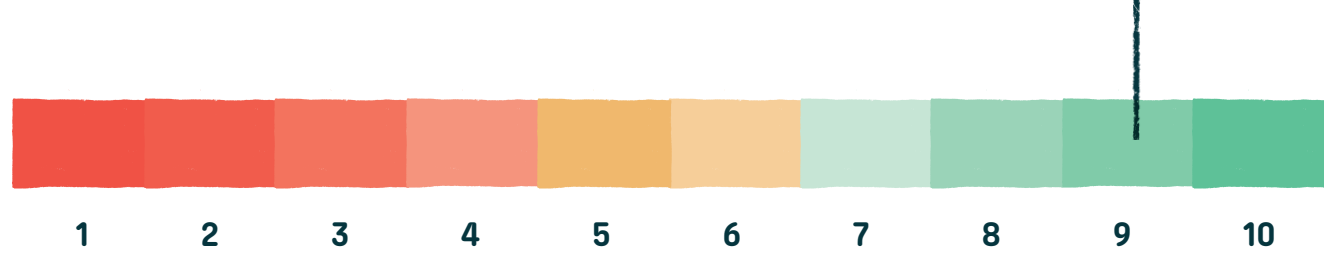


QUEL IMPACT DE L'OCCUPATION SUR LES STRUCTURES OCCUPANT-ES ?

SATISFACTION GLOBALE



PROBABILITÉ DE RECOMMANDER PLATEAU URBAIN



85% DES RÉPONDANT-ES JUGENT L'IMPACT ÉCONOMIQUE DE PLATEAU URBAIN SUR LEUR STRUCTURE ESSENTIEL OU POSITIF

Les réponses à cette question étaient déclinées comme suit :
Essentiel : la pérennité de la structure a été assurée par sa présence sur ce site,
Positif : la structure a bénéficié de sa présence sur ce site,
Neutre : la structure n'a ni bénéficié ni pâti de sa présence sur ce site,
Négatif : la structure a rencontré des problèmes issus de sa présence sur ce site

POUR QUELLES RAISONS ?

N°1 BIEN-ÊTRE AU TRAVAIL (59%)
N°2 COÛTS DE FONCTIONNEMENT (44%)
N°3 MISE EN RÉSEAU (34%)

DE QUELS LIEUX PARLE-T-ON ?

LIEUX RECEVANT DU PUBLIC (ERP) :

CÈSURÉ
INTRA MUROS

LES ARCHES CITOYENNES

BAINS DOUCHES
EXTRA MUROS

LES GRANDES VOISINES
TERREUR NOUVEAU ET DÉTACHÉ

LIEUX RECEVANT UNIQUEMENT DES TRAVAILLEURS (ERT) :

LES GENS JAUNES
INTRA MUROS

ALIAS PAMPA
EXTRA MUROS

BOB

COMMENT SONT UTILISÉS LES MÈTRES CARRÉS ?

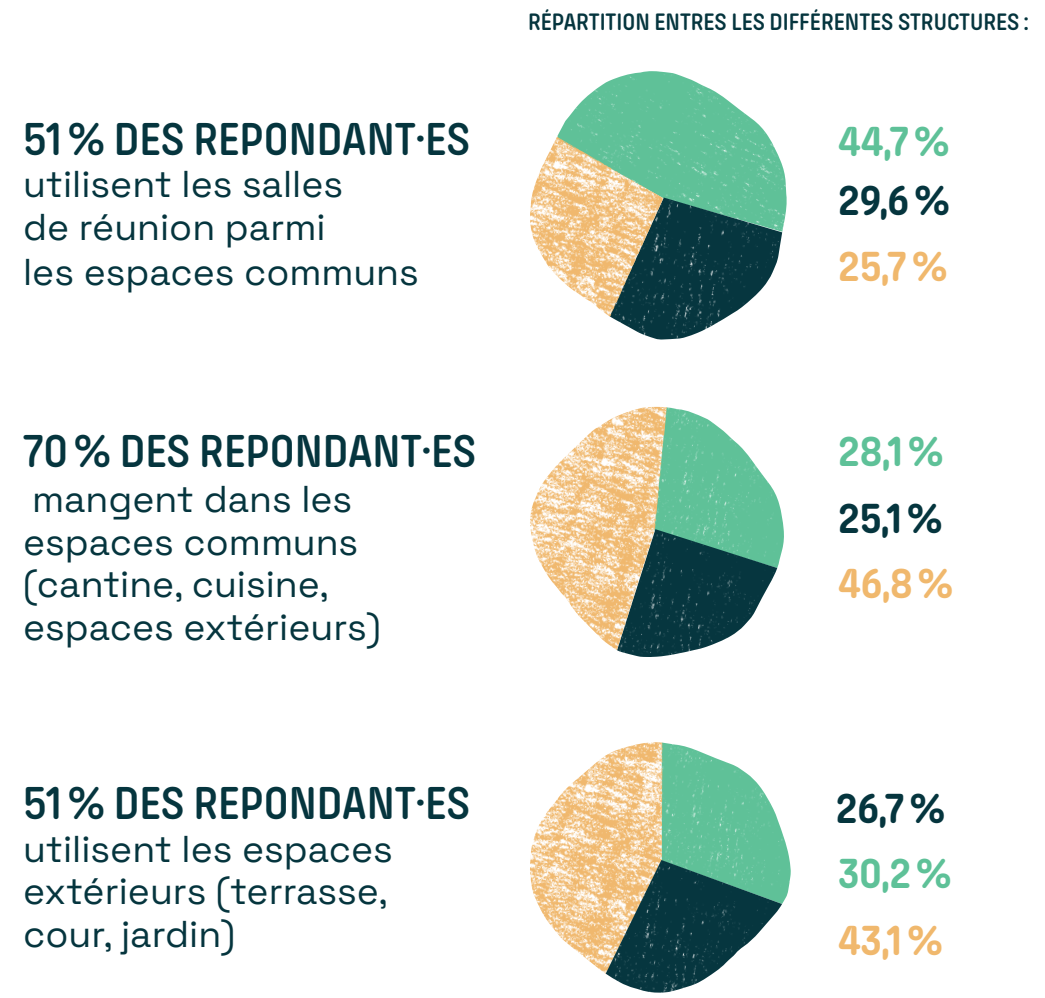
PLATEAU URBAIN RÉPOND À UNE DEMANDE DE PETITES SURFACES : 70 % DES RÉPONDANT-ES OCCUPENT DES SURFACES INFÉRIEURES À 30 %,

40 % occupent des surfaces inférieures à 15 %. Cela s'explique par le fait que 90 % des structures occupantes ont moins de 10 salarié-es. Seulement 17 % des surfaces sont occupées en colocation. Pour 96 % des répondant-es ce sont leurs locaux principaux.

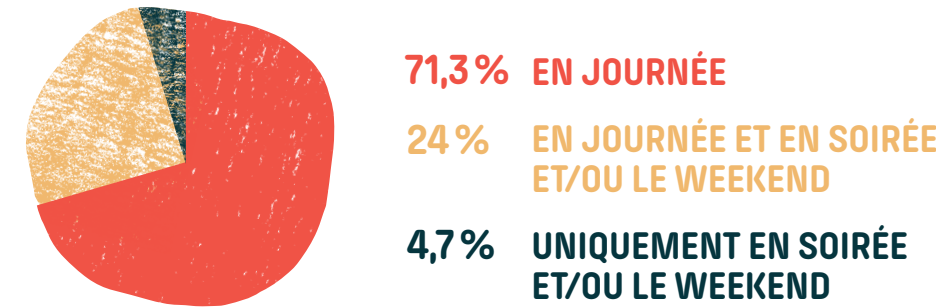
● STRUCTURES NON LUCRATIVES
● STRUCTURES LUCRATIVES
● STRUCTURES UNI PERSONNELLES
● ESPACES COMMUNS

Plateau Urbain réserve 40 % de ses mètres carrés aux espaces communs (espaces de restauration et de convivialité, de réunion, couloirs, toilettes), contre 30 % dans l'immobilier classique. 97 % des répondant-es disent les utiliser, comme détaillé ci-dessous.

KUI UTILISENT LES ESPACES COMMUNS ?



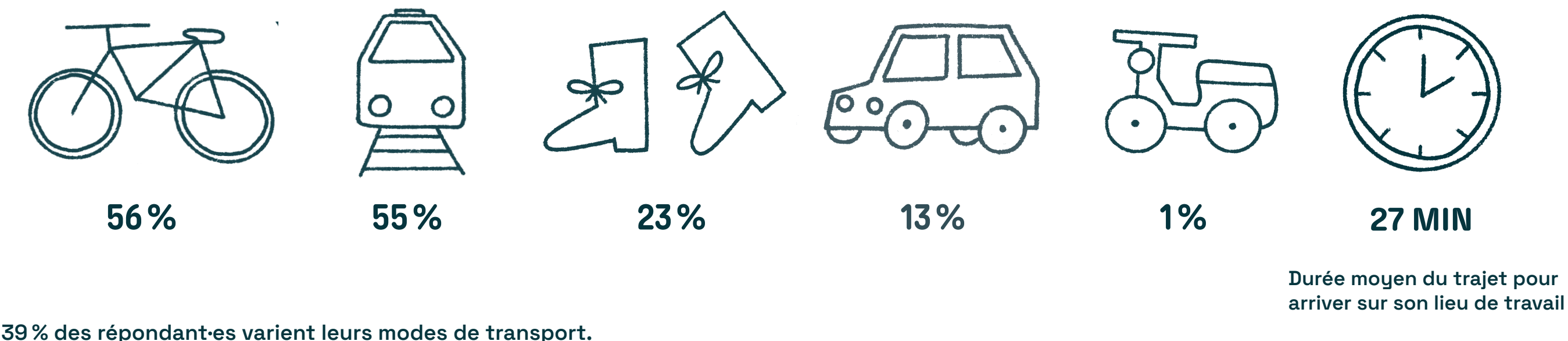
QUAND SONT UTILISÉS LES ESPACES DE TRAVAIL ?



COMMENT LES OCCUPANT-ES SE RENDENT SUR LEUR LIEU DE TRAVAIL ?

LES MODALITÉS DOUCES SONT MAJORITAIREMENT UTILISÉES :

% des répondant-es ayant choisi cette réponse



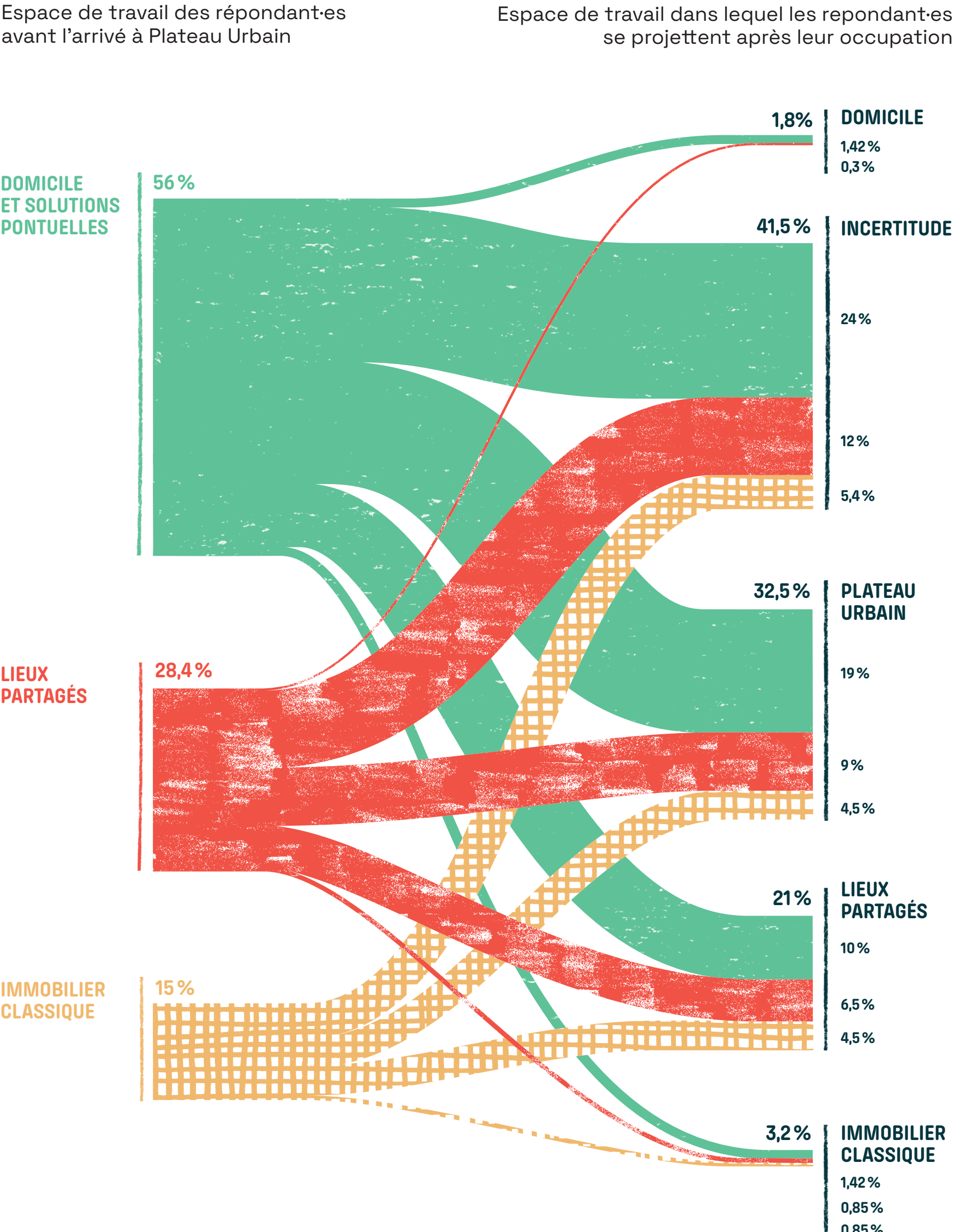
QUELLES SONT LES TRAJECTOIRES IMMOBILIÈRES DES STRUCTURES OCCUPANTES ?

AVANT LEUR ARRIVÉE 56% DES RÉPONDANT-ES N'AVAIENT PAS DE LOCAL DÉDIÉ À LEUR ACTIVITÉ.

Suite à leur occupation, 80 % des répondant-es seraient prêtes à tenter une expérience temporaire. À noter que 70 % des tiers lieux ont une visibilité sur leur espace à moins de 4 ans. Source : France Tiers Lieux, 2023

AVANT

Espace de travail des répondant-es avant l'arrivée à Plateau Urbain



APRÈS

Espace de travail dans lequel les répondant-es se projettent après leur occupation

S'ILS N'AVAIENT PAS OCCUPÉ UN LIEU PLATEAU URBAIN, ILS AURAIENT ÉTÉ :

